



# Avifauna de três fazendas com diferentes uso e cobertura do solo na Caatinga

Thiago Nascimento Zanetti  
Helder Farias Pereira de Araujo



Areia  
2019



# INTRODUÇÃO

✓ A transformação  
dos habitats  
naturais



Foto: Adriana Iacob / Shutterstock.com

# INTRODUÇÃO

## ✓ Conflito Agricultura x Biodiversidade

Journal of Environmental Management 91 (2009) 22–46



Contents lists available at [ScienceDirect](#)

Journal of Environmental Management

journal homepage: [www.elsevier.com/locate/jenvman](http://www.elsevier.com/locate/jenvman)



Review

### Ecological impacts of early 21st century agricultural change in Europe – A review

C. Stoate<sup>a,\*</sup>, A. Báldi<sup>b</sup>, P. Beja<sup>c,d</sup>, N.D. Boatman<sup>e</sup>, I. Herzon<sup>f</sup>,  
A. van Doorn<sup>g</sup>, G.R. de Snoo<sup>g,h</sup>, L. Rakosy<sup>i</sup>, C. Ramwell<sup>e</sup>

<sup>a</sup> *The Game & Wildlife Conservation Trust, Allerton Project, Loddington, Leics LE7 9XE, UK*

<sup>b</sup> *Animal Ecology Research Group, Hungarian Academy of Sciences, Hungarian Natural History Museum, Baross u. 13, Budapest, Hungary*

<sup>c</sup> *ERENA, Ordenamento e Gestão de Recursos Naturais Ltd., Rua Robalo Gouveia, 1-1A, 1900-392 Lisboa, Portugal*

<sup>d</sup> *CIBIO – Centro de Investigação em Biodiversidade e Recursos Genéticos, Universidade do Porto, Campus Agrário de Vairão, 4485-661 Vairão, Portugal*

<sup>e</sup> *The Food and Environment Research Agency, Sand Hutton, York YO41 1LZ, UK*

<sup>f</sup> *Department of Applied Biology, University of Helsinki, P.O. Box 27, FIN-00014, Finland*

<sup>g</sup> *Wageningen University, P.O. Box 47, 6700 AA Wageningen, The Netherlands*

<sup>h</sup> *Leiden University, Institute of Environmental Sciences, P.O. Box 9518, 2300 RA Leiden, The Netherlands*

<sup>i</sup> *Babes Bolyai University, Faculty of Biology and Geology, Str. Clinicilor 5-7, 3400 Cluj Napoca, Romania*

# INTRODUÇÃO

✓ Paisagens agrícolas podem suportar uma rica biodiversidade

**InterfacEHS**  
Revista de Gestão Integrada em  
Saúde do Trabalho e Meio Ambiente

[www.interfacehs.sp.senac.br](http://www.interfacehs.sp.senac.br)  
[http://www.interfacehs.sp.senac.br/br/artigos.asp?ed=8&cod\\_artigo=142](http://www.interfacehs.sp.senac.br/br/artigos.asp?ed=8&cod_artigo=142)

©Copyright, 2006. Todos os direitos são reservados. Será permitida a reprodução integral ou parcial dos artigos, ocasião em que deverá ser observada a obrigatoriedade de indicação da propriedade dos seus direitos autorais pela INTERFACEHS, com a citação completa da fonte.  
Em caso de dúvidas, consulte a secretaria: [interfacehs@interfacehs.com.br](mailto:interfacehs@interfacehs.com.br)

## **SISTEMAS AGRÍCOLAS SUSTENTÁVEIS E BIODIVERSIDADE FAUNÍSTICA: O CASO DA CANA ORGÂNICA EM MANEJO AGROECOLÓGICO**

José Roberto Miranda; Ligia Maria de Avellar

# INTRODUÇÃO

## ✓ Aves como indicadores de biodiversidade em paisagens agrícolas



Ecological Indicators 6 (2006) 83–93

---

---

ECOLOGICAL  
INDICATORS

---

---

This article is also available online at:  
[www.elsevier.com/locate/ecolind](http://www.elsevier.com/locate/ecolind)

### Bird communities as bioindicators: The focal species concept in agricultural landscapes

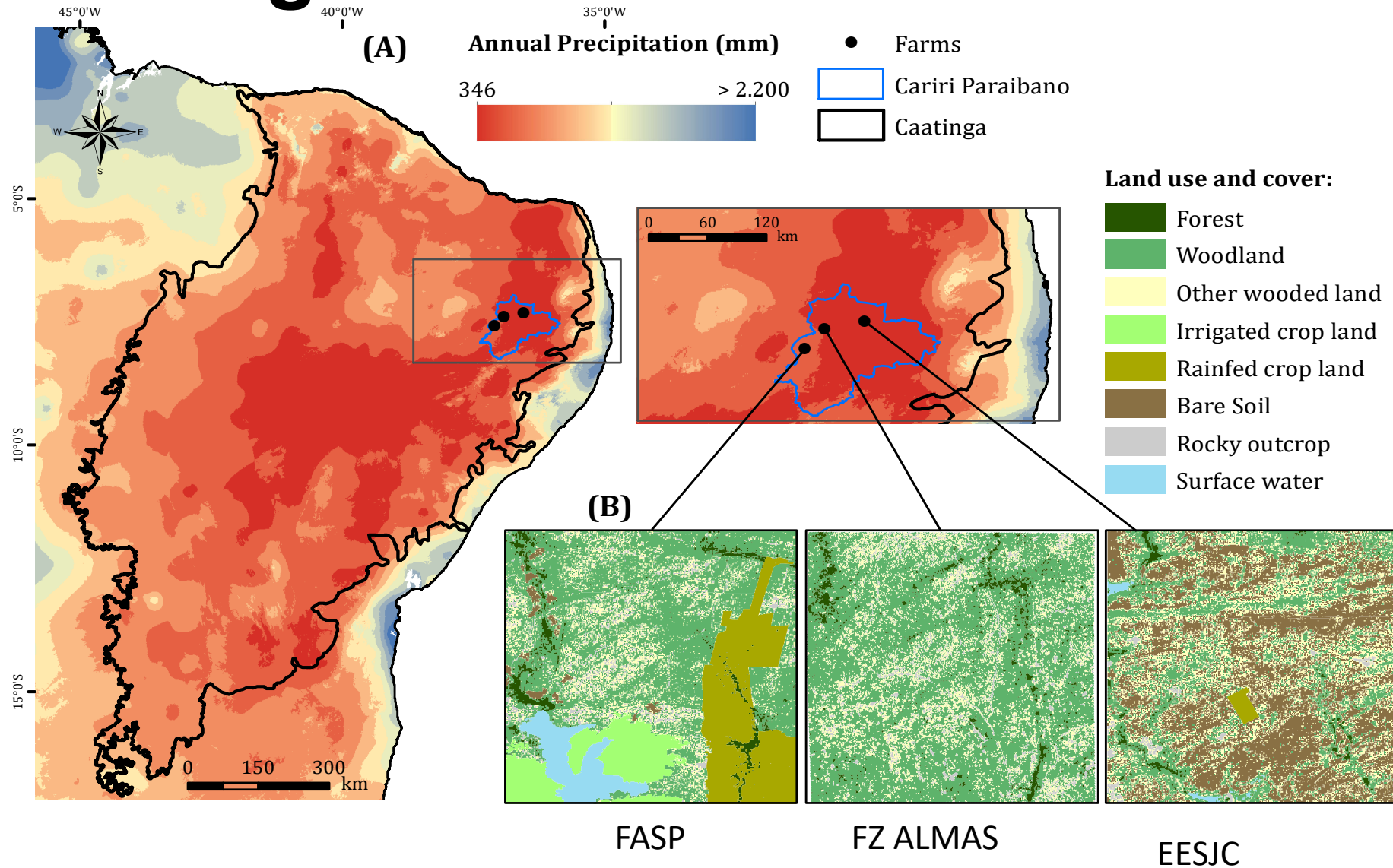
Emilio Padoa-Schioppa<sup>\*</sup>, Marco Baietto, Renato Massa,  
Luciana Bottoni

*Università degli Studi di Milano-Bicocca, Dipartimento di Scienze dell'Ambiente e del Territorio,  
Piazza della Scienza 1, 20126 Milano, Italy*

# Objetivo

- ✓ **Comparar a riqueza e composição de aves em três fazendas com diferentes uso do solo na Caatinga**

# Metodologia







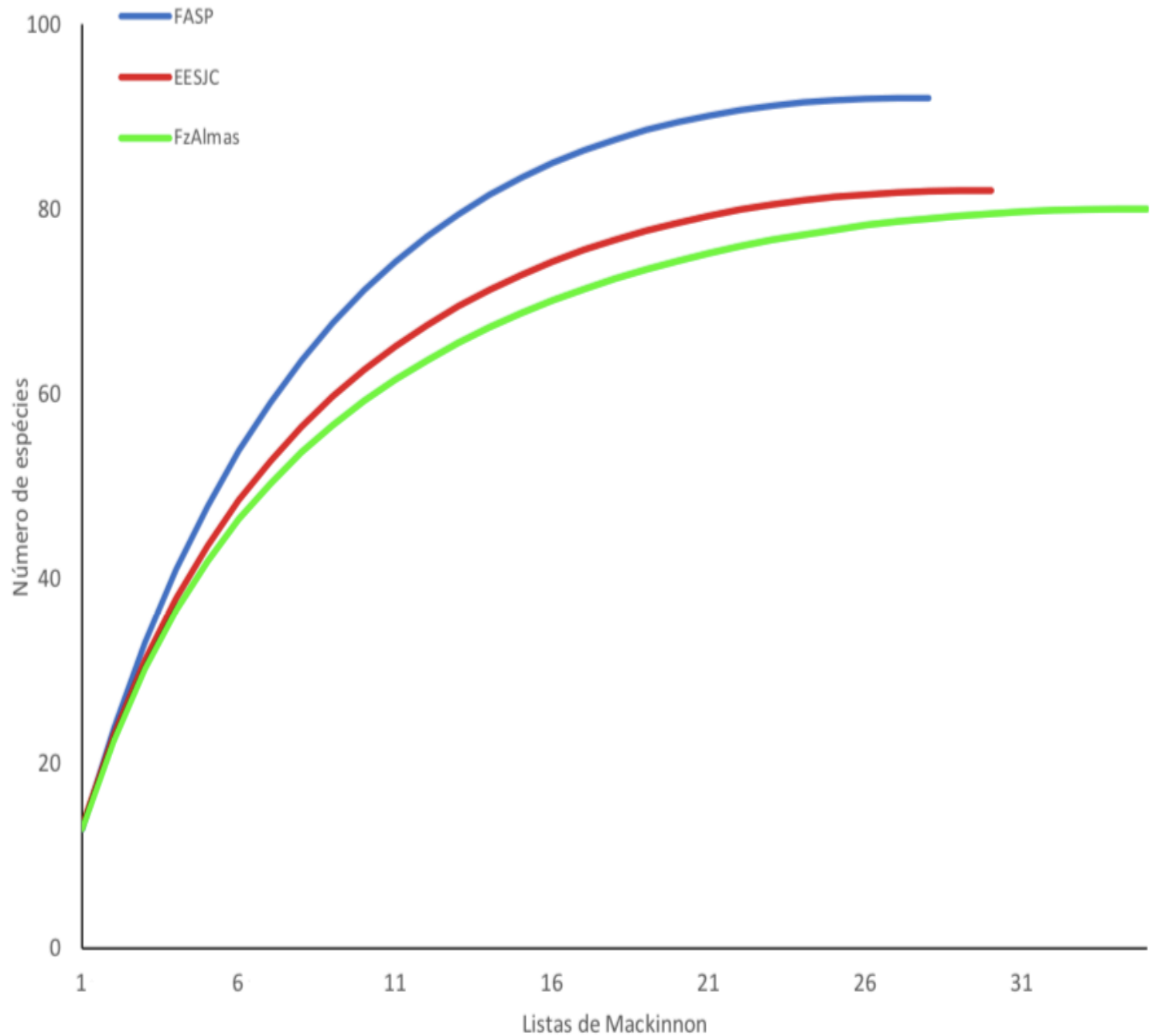
# Metodologia

- Levantamento de dados
  - I. Materias
- Análises
  - I. Ferramentas



# Resultados e discussões

## ➤ Riqueza nas três fazendas



# Resultados e discussões

## ➤ Similaridade entre as áreas

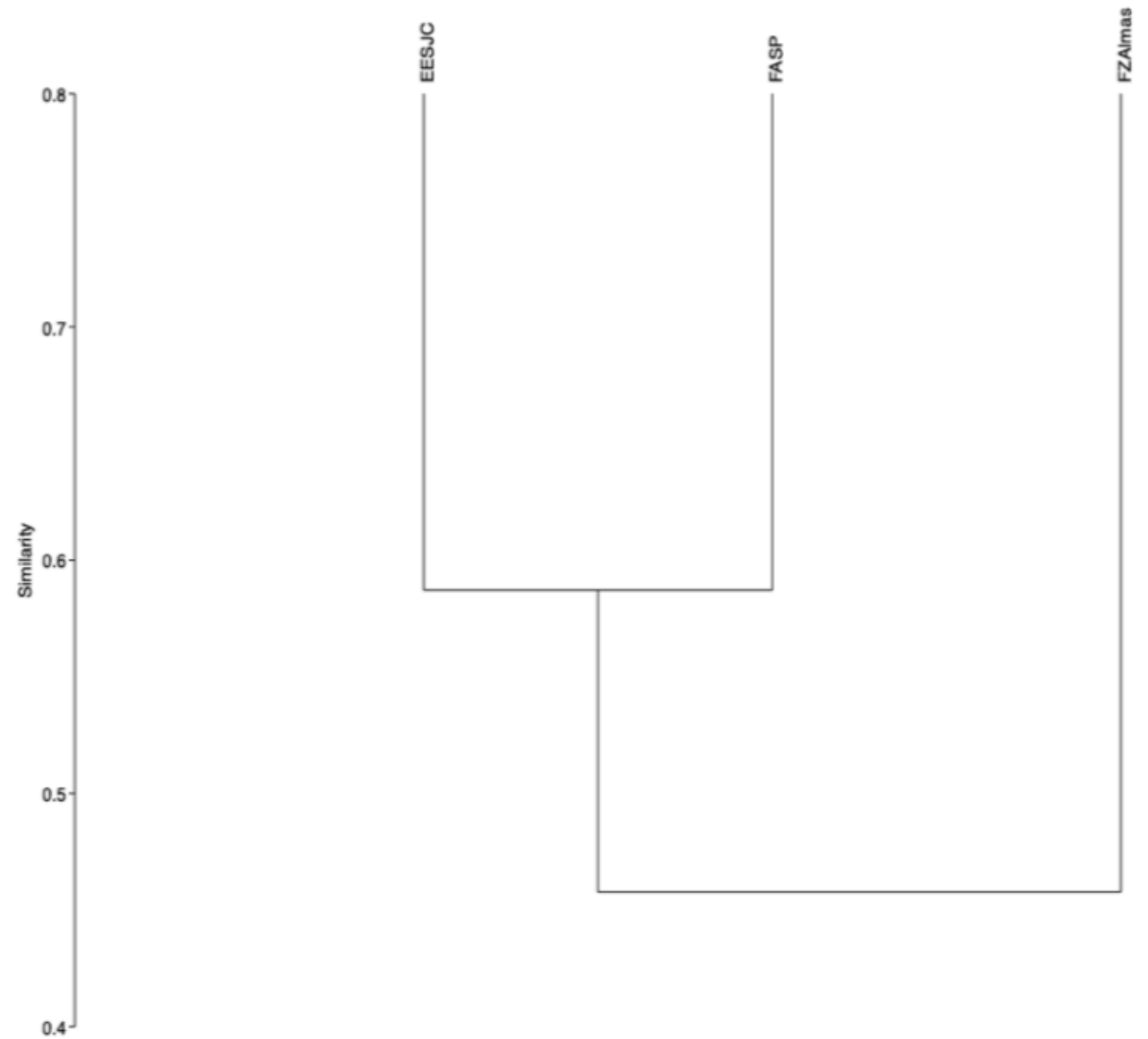
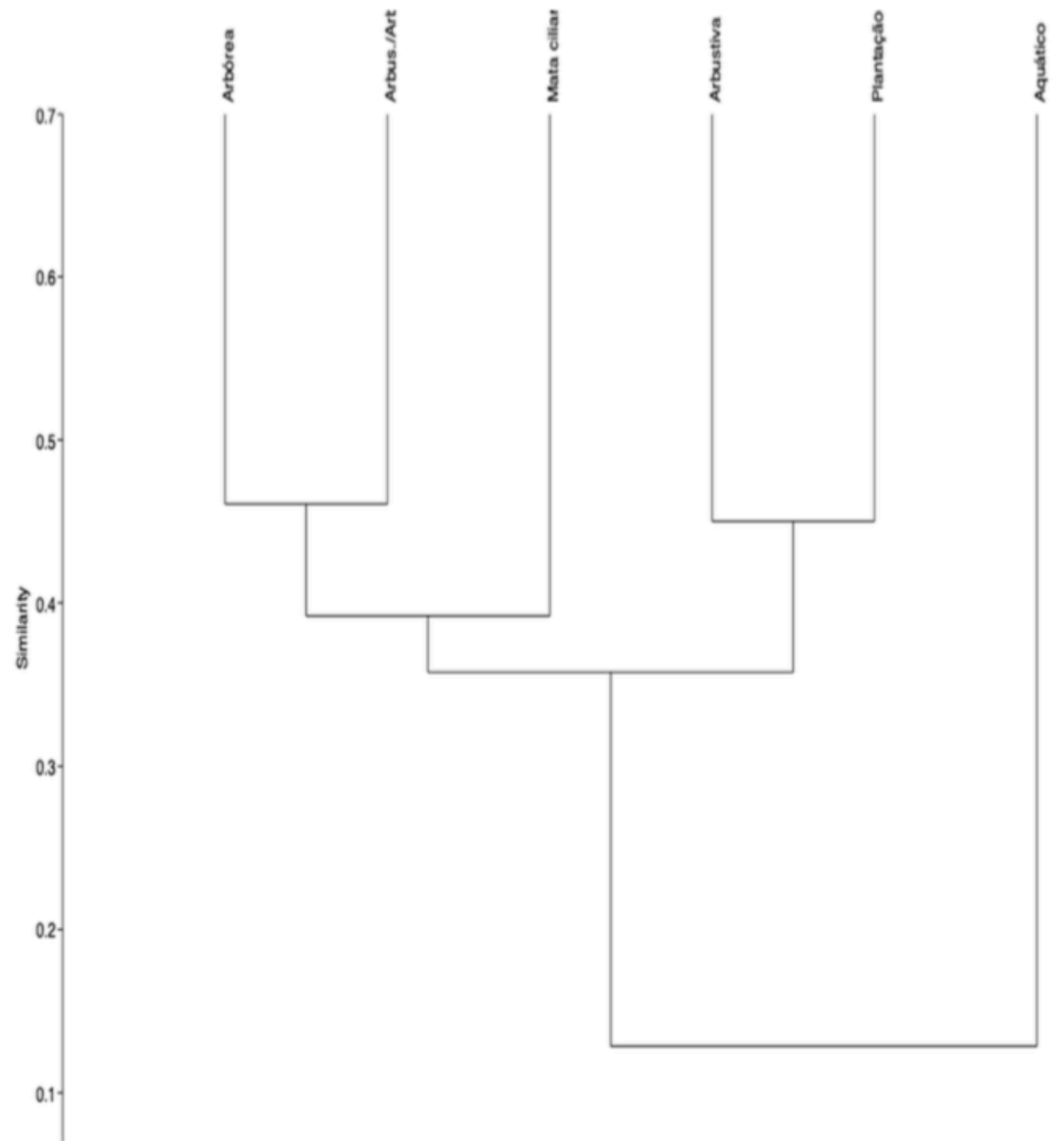


Figura 02: Dendrograma de similaridade da avifauna entre as três fazendas, em uma escala de porcentagem.

# Resultados e discussões

➤ Similaridade entre os ambientes



**I. Fazenda São Paulo dos Dantas**

**II. Fazenda Almas**

**III. Estação experimental São João do Cariri**





# Conclusão

- ✓ **Ambiente influencia na avifauna? Sim!**
- ✓ **Biodiversidade alta em paisagens agrícolas com áreas naturais**



# Avifauna de três fazendas com diferentes uso e cobertura do solo na Caatinga

[thiagonzanetti@gmail.com](mailto:thiagonzanetti@gmail.com)



Areia  
2019

